

かけはし Vol.63

<1面>自然の家を利用しませんか！
 <2面>こども自然王国 春の体験をご紹介 ~春を見つけにいこう~
 <3面>小学生から消費者トラブルに注意!!
 /「佐渡島(さど)の金山」出前授業について
 <4面>インフォメーション

自然の家を利用しませんか！



キャンプファイア



なかよく たのしく げんきよく
新潟県少年自然の家

テント泊



豊かな自然に恵まれた新潟県少年自然の家。ここでは様々な活動を体験することができます。幼児から大学生までを対象とした自然体験活動はもちろんのこと、PTA活動、地域の子ども会などでも御利用いただけます。また、部活動での合宿や、地域の皆様の研修会等でも利用することができます。自然の家の職員による指導のもと、レクリエーションや創作活動も可能です。新潟県少年自然の家をぜひ御利用ください！

こんな活動をしています！

カヌー活動

川の水面を自分一人の力で進む気持ちよさを体験することができます。陸から見る景色、音、感じる風とは全く違う感覚を味わうことができます。



遊歩道での活動 オリエンテーリング、 フォトオリエンテーリング、ウォークラリー、 野外ワイドゲーム、など

自然の家の赤松林にある遊歩道をグループで歩きながら、様々な課題をクリアしていきます。自然を肌で感じながら楽しむことができます。



創作活動 焼杉板、壁飾り、キーホルダー、など

杉の板を焼き、木目を生かしながら絵や文字をかく「焼杉板」は、木のもつ温もりや手作りの良さを体感することができます。

輪切りにした木材に絵をかいたり松ぼっくりやどんぐりなどの自然素材を貼り付けて作る「壁飾り」や「キーホルダー」は、自然素材の特性に気付くとともに、自然素材のもつ良さを体感することができます。



Home page X (旧Twitter)



利用方法やイベント情報はHPから

<https://www.pref.niigata.lg.jp/site/shizen/>

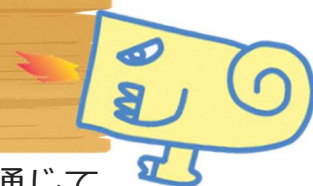
【問い合わせ先】新潟県少年自然の家
 〒959-2602 新潟県胎内市乙1503-166
 ☎0254-46-2224 📠0254-46-3070

こども自然王国 春の体験をご紹介します

～春を見つけにいこう～

あそぶ・まなぶ・とまる

新潟県立こども自然王国



豊かな自然環境のなか、宿泊をしながら自然を活かした遊びを通じて
協調性・創造性・忍耐力などを高めることを目的とした大型児童館です。

「あそんだひとから王様だ～！」をコンセプトに、自然環境や自然素材を最大限に活用し、こどもが主体となり再発見につながる体験型プログラムを実施しています。

週末は親子で参加できる体験プログラムを開催！

● 野外ウォークラリー

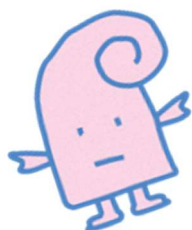


※野外広場オープン 4/19(土)～

● 館内ラリー



● 木工作体験



卒業・卒園思い出作り

バイキングと思い出工作がセットになった思い出づくりプラン

- ・期 日：3月20日(木祝)・22日(土)・23日(日)・29日(土)
- ・対 象：2024年度卒園・卒業をする児童とご家族
※なるべく10名様以上でご予約をお願いいたします。
ご希望があればご相談ください。
- ・参加費：大人2,000円(カレーバイキング+フリードリンク)
中高生2,000円・小学生1,800円・幼児1,300円
(カレーバイキング+フリードリンク+思い出工作込み)
- ・定 員：各日先着50名
※お申込みは電話で承ります。

思い出寄せ書きボード
みんなで寄せ書きをしよう！



※写真はイメージです。

ガルルキャンプ

仲間と共にチャレンジする1泊2日のキャンプ

【キャンプテーマ】
2025年キャンプでやりたいことを語らおう！
&王国30thに向けて作品づくり！

- ・期 日：3月26日(水)～27日(木)
- ・対 象：新小学4年生～高校生
- ・参加費：小学生12,000円
中高生13,000円
- ・定 員：先着20名
※お申込みは電話で承ります。



ゴールデンウィーク★ あそびフェスタ2025

- ・期 日：5月3日(土)～6日(火祝)
はたらくくるまの展示や木工作体験、
その他期間限定プログラムを開催！
ウォークラリーやおもしろ自転車
もお楽しみいただけます。



※天候や主催イベント等により、変更する場合がございます。



【問い合わせ先】新潟県立こども自然王国

〒945-1505 柏崎市高柳町高尾30-33 TEL: 0257-41-3355

小学生から消費者トラブルに注意!!

県内の消費生活センターに寄せられた相談事例を紹介します。

○ゲーム課金トラブル

親のアカウントにログインした状態で、小学生の娘にスマートフォンを貸したところ、娘がアカウントのパスワードを勝手に変更して、登録していたクレジットカードでオンラインゲームに5万円課金していた。

○定期購入トラブル

中学生の娘が、「初回お試し500円」というSNSの広告を見て美白歯磨き粉を購入した。定期購入となっていたようで、2回目以降は5,000円請求されている。解約したいが業者に電話が繋がらない。

○架空請求トラブル

高校生の息子が、アダルトサイトの広告をタップしてしまい、突然「会員登録完了。有料会員料金30万円」と表示された。焦って「退会希望の方はこちら」と書かれた連絡先に電話をしてしまった。



トラブルに遭った時はもちろん、おかしいなと思ったら「消費者ホットライン188」に電話で相談しましょう。最寄りの消費生活相談窓口につながり、専門の相談員に相談できます。



【問い合わせ先】 新潟県総務部県民生活課 消費とくらしの安全推進班 ☎025-280-5135

「佐渡島（さど）の金山」出前授業について

世界遺産
佐渡島の金山

県と佐渡市では、県内の子どもたちに世界遺産「佐渡島の金山」の歴史や価値を伝えるために、小・中学校において「佐渡島の金山」出前授業(※)を実施しています。

今年度は100校以上で出前授業を利用いただき、パワーポイントによる説明のほか、金鉱石や小判のレプリカを実際に見たり触れたりして興味が深まったと好評いただいております。

今後、世界遺産となった「佐渡島の金山」の価値への理解を深め、未来の世代に引き継ぎ、守っていくことが大切です。出前授業をきっかけとして、「佐渡島の金山」について、学校や御家庭で話し合ってみてはいかがでしょうか。

※出前授業は常時受け付けていますので、下記問い合わせ先にご連絡ください。



世界遺産「佐渡島の金山」の取組、各種イベント情報等は公式ホームページを御覧ください。

<https://www.sado-goldmine.jp/>



【問い合わせ先】

新潟県観光文化スポーツ部文化課世界遺産登録推進室(令和7年4月より世界遺産室)

TEL:025-280-5726 FAX:025-280-5764



新潟県は一人一人を伸ばす教育を推進します

いんぷおめーしょん



〇お申し込み・お問い合わせは、直接各施設にお電話等をお願いします。

県立近代美術館

コレクション展 第1期

会期：4/8(火)～6/9(月)

展示室1 「[新収蔵] 金子孝信とその時代」
展示室2 「小さなものたち」
展示室3 「近代美術館の名品」



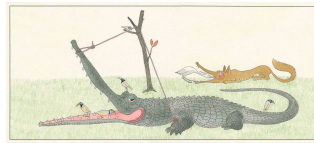
金子孝信《子守り》1938年頃
([新収蔵]金子孝信とその時代より)

新潟市出身の日本画家・金子孝信(1915～1942)は、東京美術学校を卒業後、程なく招集され、26歳の若さで戦死しました。昨年度新たに収蔵された孝信作品とともに、彼が選んだ2つの画題「都市風景」「人物」に関する同時代の日本画・洋画・版画等の作品を紹介します。

観覧料：一般 430円(340円)
大学・高校生 200円(160円)
中学生以下無料

※()内は有料20名以上の団体料金
※企画展観覧券をお持ちの方は観覧料免除

津和野町立安野光雅美術館 コレクション 安野先生のふしぎな学校



「オオカミとサギ」「きつねがひろったインソップものがたり」より 1987年©空想工房
画像提供：津和野町立安野光雅美術館

会期：4/12(土)～6/1(日)

画家・安野光雅(1926～2020)が描いた独自の世界観をもつ絵本作品は、国際アンデルセン賞画家賞を受賞するなど国内外で高く評価されました。本展では、画家として独立する前の教員時代に着目し、多彩なジャンルの作品を学校の授業科目に見立てて紹介します。

観覧料：一般 1,400円(1,200円)
大学・高校生 1,000円(800円)
中学生以下無料

※()内は有料20名以上の団体料金

休館日：毎週月曜日(祝日の場合は翌平日)
4月28日(月)、5月5日(月)、6月9日(月)は開館します。
5月7日(水)は休館となります。
開館時間：9:00～17:00(観覧券の販売は16:30まで)

長岡市千秋3丁目278-14
TEL:0258-28-4111
URL:<https://kinbi.pref.niigata.lg.jp/>



県立万代島美術館

企画展「谷川俊太郎 絵本★百貨展」

詩人の谷川俊太郎が手がけた絵本の中から20冊をとりあげ、多彩なクリエイターとともに、絵本の原画、絵や言葉が動き出す映像、朗読や音、巨大な絵巻や書き下ろしのインスタレーション作品などを展示します。

会期：開催中～4/6(日)
休館日：3/17(月)



東京会場 展示風景(撮影:高橋マナミ)

企画展「junaida展「IMAGINARIUM」」

『Michi』『の』『怪物園』『街どろぼう』(すべて福音館書店)など、近年出版した絵本がいずれも話題の画家、junaida(ジュナイダ、1978-)。絵本原画や一枚絵として描かれた400点超の作品を展示します。本展のために描き下ろした作品にも出会いながら、空想世界の全貌をお楽しみください。



「IMAGINARIUM」(2022)©junaida

会期：4/19(土)～6/22(日)
休館日：4/21(月)、5/12(月)、26(月)、6/9(月)

開館時間：10:00～18:00
(観覧券の販売は17:30まで)
観覧料：一般 1,500円(1,300円)
大学・高校生 1,200円(1,000円)
中学生以下無料

※()内は有料20名様以上の団体料金。
※障害者手帳をお持ちの方は観覧料免除。
手帳を御提示ください。



新潟市中央区万代島5-1
朱鷺メッセ内 万代島ビル5階
TEL:025-290-6655
URL:<https://banbi.pref.niigata.lg.jp/>

県立自然科学館

春の特別展 「Mozuミニチュア展2025 ようこそ、ちいさな世界へ。」

日常の風景をリアルに再現したミニチュア作品で注目のアーティストMozu。まるで部屋の片隅にこびとが住んでいるような「こびとシリーズ」を始め、初公開の作品、トリックラクガキなどを展示。

会期：3/20(木・祝)～5/11(日)
休館日：4/8(火)、15(火)、22(火)
開館時間：[平日]9:30～16:30
[土・日・祝日]9:30～17:00

※最終入館は閉館30分前まで

会場：1階・特別展示室
料金：【入館券付きセット料金】
大人(高校生以上)1,480円
小人(小・中学生)700円

※未就学児は入館・特別展ともに無料



©MOZU STUDIOS

新潟市中央区女池南3-1-1
TEL:025-283-3331
URL:<https://www.sciencemuseum.jp/>

新潟県民会館

夏井いつき句会ライブ

小学生から大人まで楽しめる
夏井先生の句会ライブ!

会期：3/15(土) 14:00開演
会場：新潟県民会館 大ホール
入場料：全席指定・税込4,400円
※未就学児入場不可。
なお、保育ルームの設置はありません。

詳細はこちら



新潟市中央区一番堀通町3-13
TEL:025-228-4481
URL:<https://www.niigata-kenminkaikan.jp/>



ご意見をお寄せください

「かけはし」では家庭や地域の声を紙面に反映させていきたいと考えています。本紙に関して、また教育の一般についての皆様の御意見をお待ちしています。※無断転載を禁じます

〒950-8570 新潟県教育庁 総務課 企画係
TEL:025-280-5587 FAX:025-285-3766 E-mail:ngt500010@pref.niigata.lg.jp