



# かけはし

Vol.59

- <1面> いじめ見逃しゼロ県民運動の取組紹介
- <2面> サッカーを通じた国際交流/子どもたちにスポーツの夢を!
- <3面> 参加者大募集!! スキーの楽しさを体験してみよう!  
/インフォメーション
- <4・5面> インフォメーション

## 「いじめ見逃しゼロ県民運動」のさらなる充実を目指します ～いじめをしない、見逃さない、許さない～

「深めよう 絆 にいがた県民会議」は、県教育委員会や県警察本部、県議会、マスコミなどから組織され、「いじめ見逃しゼロ県民運動」を展開しています。

県民運動は、「いじめをしない、見逃さない、許さない」を合言葉に、保護者や地域の方々とともに、いじめをはじめとする生徒指導上の諸問題の解消や未然防止を目指します。

今年度の県民運動PRポスターと県民サポーター募集カードのモデルは、アルビレックス新潟の石山青空選手とアルビレックス新潟レディースの田中聖愛選手です。



### ◎県民サポーターを募集しています。

いじめ見逃しゼロの気運を社会全体で高めていくため、ぜひご登録ください。

**いじめ見逃しゼロ県民運動**  
**県民サポーター募集**



LINE登録



メール登録

- LINEで、月に1~2回の情報発信
- 各学校の取組を紹介
  - 県民運動の情報や活動案内
  - いじめ問題等に関するコラム発信



<https://www.ijimetaisaku.pref.niigata.lg.jp/>

ポータルのご二次元  
コードはコチラ



### ◎「新潟県いじめ対策ポータル」 サイトを御活用ください!

「新潟県いじめ対策ポータル」は、県民運動の取組や、いじめ見逃しゼロに向けた様々な情報を、児童生徒・保護者・教員・地域社会の皆さんに向けて発信しているウェブサイトです。

#### 【掲載内容】

- ・いじめ克服体験談
  - ・個人サポーター（県内外で活躍する著名人）からのメッセージ
  - ・いじめ見逃しゼロコラム
  - ・不登校対応について
  - ・相談窓口
- 等

#### 【問い合わせ先】

新潟県教育庁 生徒指導課 支援・相談班  
TEL：025-280-5793 FAX：025-280-5458

# サッカーを通じた国際交流 ～国際ユースサッカーin新潟～

17歳以下の海外代表（ペルー、アメリカ）、日本代表及び新潟選抜チーム同士の交流や、育成年代の強化を目的とした国際サッカー大会が新潟で開催されます。

過去、本大会には新潟県出身の酒井高徳選手（ヴィッセル神戸）や、現在も日本代表として活躍する南野拓実選手（ASモナコ）など、国内外で活躍する数多くの選手が出演してきました。

日本、ペルー、アメリカの次代を担う選手のプレーを間近に観戦できる貴重な機会となります。ユース世代のハイレベルな戦いを、ぜひ会場でご覧ください！

## 第26回 国際ユースサッカーin新潟

入場無料



- 9月12日（木）、14日（土）
  - ・新潟県フットボールセンター「アルビレツジ」（聖籠町）
  - ・五十公野陸上競技場（新発田市）
  - 15:00試合開始（両日・両会場とも）

- 9月16日（月・祝）
  - ・デンカビッグスワンスタジアム（新潟市）
  - 第1試合 15:00試合開始
  - 第2試合 17:30試合開始



# こどもたちにスポーツの夢を！ ～交流促進ゆめづくり事業～

県では、地域密着型プロスポーツチームの選手やコーチ等による指導やふれあい、また競技大会を通じて、スポーツ人口の拡大や「みるスポーツ」の振興、地域密着型プロスポーツチームに親しみと愛着を持ってもらうことを目的として、「交流促進ゆめづくり事業」を実施しています。

今回は、その中の1つである「オイシックス新潟アルビレックスBCドリームフェスタ」をご紹介します。橋上監督や選手と一緒に、ノック体験やバッティングなどを楽しみましょう！

## オイシックス新潟アルビレックスBCドリームフェスタ



開催日時：9月8日（日）  
オイシックス新潟アルビレックスBC 対 東京ヤクルトスワローズ（13:00試合開始）  
の試合終了30分後に開始予定

会場：HARD OFF ECOスタジアム新潟（新潟市）  
内容：監督・コーチ・選手による愛情ノック  
選手とキャッチボールやバッティング

参加無料

申込不要



# 参加者 大募集！

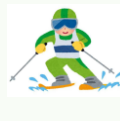
にいがたスポーツタレント  
発掘・育成事業

参加料 無料

## スキーの楽しさを体験してみよう！

運動能力測定及び競技体験会を通じて、スキーの楽しさを味わうことや、体力や技術が向上する経験などを提供します。

スポーツくじ



運動能力測定

令和6年11月16日（土）11月23日（土）

スキー競技体験会

令和6年12月～令和7年3月



運動能力測定

対象：県内在住の小学校  
4年生～6年生

詳細日程は後日県HP等  
お知らせします！



スキー競技体験会

【問い合わせ先】：新潟県観光文化スポーツ部スポーツ課 競技スポーツ係 TEL：025-280-5626



新潟県は一人一人を伸ばす教育を推進します

# いんぷおめーしょん



〇お申し込み・お問い合わせは、直接各施設にお電話等でお願います。

### 県立万代島美術館

#### 企画展「化石ハンター展

～ゴビ砂漠の恐竜とヒマラヤの超大型獣～

期 日：開催中(9/23(月・振休)まで)

休 館 日：8/5(月)、19(月)、26(月)、9/2(月)、9(月)

開館時間：10:00～18:00(観覧券の販売は17:30まで)

観 覧 料：一般 1,800(1,600)円、大学・高校生 1,500(1,300)円

中学生以下無料

※( )内は有料20名様以上の団体料金。

※障害者手帳をお持ちの方は観覧料が免除になります。

手帳を御提示ください。



タルボサウルス全身骨格  
国立科学博物館蔵



新潟市中央区万代島5-1  
朱鷺メッセ内 万代島ビル5階  
TEL: 025-290-6655  
URL: <https://banbi.pref.niigata.lg.jp/>

### 佐渡トキ保護センター

#### 野生復帰ステーション一般公開

期 日：未定(例年10月に開催。決まり次第HPでお知らせします)

時 間：13:30～15:30(受付 13:00～)

内 容：順化ケージ見学・作業体験、ほか

定 員：20名程度(先着順、事前申し込みが必要)

入 場 料：無料



非公開施設を特別公開！

新潟県佐渡市新穂正明寺1277  
TEL: 0259-24-6151

URL: <https://www.pref.niigata.lg.jp/site/toki-st/>



新潟県は一人一人を伸ばす教育を推進します

# いんふおめーしょん



○お申し込み・お問い合わせは、直接各施設にお電話等でお願いします。

## 県埋蔵文化財センター

### 企画展1「キラキラ☆施釉陶磁器の世界」

古代の阿賀野市山口遺跡出土の唐三彩をはじめ、新潟県において出土する施釉陶磁器が越後・佐渡にもたらされた日本海流通について考えます。

期 日：開催中(11/24(日)まで)  
休 館 日：なし  
開館時間：9:00～17:00  
観 覧 料：無料



新潟市秋葉区金津93番地1  
TEL: 0250-25-3981  
URL: <https://www.maibun.net/>  
[https://twitter.com/niigata\\_maibun](https://twitter.com/niigata_maibun)



## 県立自然科学館

### 夏の特別展『ホラーにふれる展 ー映画美術の世界ー』

ホラー映画の美術にスポットを当てた体験型の特別展。本格的な美術セットと普段は見ることができないその裏側をお楽しみ下さい

会 期：開催中(9/1(日)まで)  
休 館 日：8/27(火)  
開館時間：9:30～16:30  
土・日・祝日・夏期\*は、～17:00  
\*夏期<7/22～8/30>  
※最終入館は閉館30分前まで

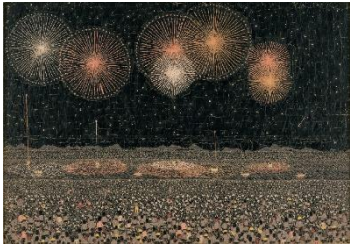
会 場：1階・特別展示室  
料 金：【入館券付きセット料金】  
大人(高校生以上)1,480円  
小人(小・中学生)700円※未就学児は入館・特別展ともに無料



新潟市中央区池田南3-1-1  
TEL: 025-283-3331  
URL: <https://www.sciencemuseum.jp/>

## 県立近代美術館

### 生誕100年 山下清展 百年目の大回想



山下清《長岡の花火》1950年、貼絵  
©Kiyoshi Yamashita / STEPeast 2024

放浪の画家・山下清(1922-1971)の生誕100年を記念する大回顧展。懐かしい日本の原風景や名所を貼絵で表した代表作に加え、子供時代の鉛筆画や後年の油彩、陶磁器、ペン画などを展示し、山下清の生涯と画業を紹介します。

期 日：開催中(8/18(日)まで)  
観 覧 料：  
一般 1,300円(1,100円)  
大学・高校生 1,000円(800円)  
中学生以下無料  
※( )内は有料20名以上の団体料金

休 館 日：毎週月曜日(祝日の場合は翌平日) 8/13(火)は開館します  
開館時間：9:00～17:00(観覧券の販売は16:30まで)

### コレクション展 第2期

展示室1・2 「旅する新潟」  
展示室3 「近代美術館の名品」



三浦文治《佐渡のイカ干し》1938年(「旅する新潟」より)

作家たちが捉えた様々な「新潟」を旅気分でお楽しみください。  
(「旅する新潟」より)  
所蔵品の中から名品を選びすぐて展示します。  
(「近代美術館の名品」より)

期 日：開催中(8/18(日)まで)  
観 覧 料：  
一般 430円(340円)  
大学・高校生 200円(160円)  
中学生以下無料  
※( )内は有料20名以上の団体料金

長岡市千秋3丁目278-14  
TEL: 0258-28-4111  
URL: <https://kinbi.pref.niigata.lg.jp/>



## 新潟県立こども自然王国

### 柏崎市番神自然水族館



期 日：開催中(8/12(月)までの土・日・祝日、  
8/13(火)・8/14(水)のお盆期間)  
時 間：10:30～12:00、13:30～15:00  
会 場：番神海水浴場  
内 容：海に入り、磯の生きもの観察をします。  
対 象：小学生以上の親子  
定 員：各回先着25名  
参加費：1人600円(保険代・シャワー券付き)



《申込みについて》  
各回30分前までに受付(事前予約可)

詳細については次のWebページを御覧ください。  
<https://www.garuru-kururu.jp/>

新潟県柏崎市高柳町高尾30-33  
TEL: 0257-41-3355



## 県立浅草山麓エコ・ミュージアム

### 企画展 歴史の道八十里越 「道の変遷」

歴史の道「八十里越」のパネル展示解説とギャラリートーク

期 日：開催中(9/23(月・振休)まで)  
[ギャラリートーク開催日]  
8/3(土)、9/23(月・振休)  
※要事前申し込み  
※いずれも時間は11:00～12:00(各回定員20名)

休 館 日：なし  
開館時間：9:00～16:30  
観 覧 料：無料



魚沼市大白川字浅草山1501  
TEL: 025-793-7480(魚沼市生涯学習課)  
URL: <http://www.eco-museum.jp/museumguide.html>





新潟県は一人一人を伸ばす教育を推進します

# いんぷおめーしょん



○お申し込み・お問い合わせは、直接各施設にお電話等でお願ひします。

## 県愛鳥センター紫雲寺さえずりの里

### 工作教室(消しゴムはんこ)

期 日：8/3(土)  
 時 間：13:30~15:00  
 内 容：かわいい鳥のはんこを作ります。  
 対 象：小学生(高学年)以上  
 定 員：先着20名  
 参 加 料：無料  
 申し込み：募集中  
 (事前申込みが必要です。)



#### <申し込みについて>

住所、氏名、電話番号、年齢を明記して、電話、はがき、FAX、メールでお申し込みください。

### 巣箱作り教室

期 日：8/17(土)、8/18(日)  
 時 間：13:30~16:00  
 内 容：スズメやシジュウカラ用の巣箱を作ります。  
 対 象：小学生以上  
 (小学生は保護者同伴)  
 定 員：各回先着8組  
 参 加 料：無料  
 申し込み：募集中  
 (事前申込みが必要です。)



新発田市藤塚浜海老池 TEL:0254-41-4500 FAX:0254-41-4501 E-mail:[aicho-center@pref.niigata.lg.jp](mailto:aicho-center@pref.niigata.lg.jp) URL:<https://www.pref.niigata.lg.jp/site/aicho/>

ご意見をお寄せください



「かけはし」では家庭や地域の声を紙面に反映させていきたいと考えています。  
 本紙に関して、また教育の一般についての皆様の御意見をお待ちしています。  
 ※無断転載を禁じます

にいがた  
 教育の日  
 KYOIKU NOV.1

〒950-8570 新潟県教育庁 総務課 企画係  
 TEL: 025-280-5587  
 FAX: 025-285-3766  
 E-mail: [ngt500010@pref.niigata.lg.jp](mailto:ngt500010@pref.niigata.lg.jp)